



Operando el Mercado Ibérico
de la Electricidad

Comprometidos con Europa

The background of the right side of the cover features a faint, light grey map of the Iberian Peninsula. Overlaid on this map are several bright, glowing light rays that originate from the left and fan out towards the right, creating a sense of energy and movement.

Principales Resultados del Mercado Eléctrico en 2012

www.omie.es

Energía total negociada (Mercado diario e intradiario)



Energía total negociada

280 TWh

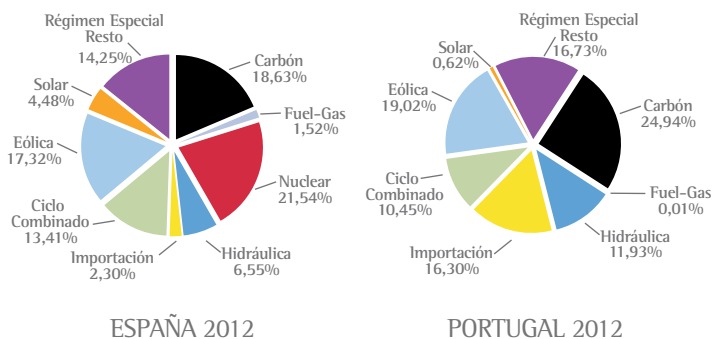
Agentes

800

Volumen de negociación

13.602 M€

Cobertura de la demanda por tecnologías



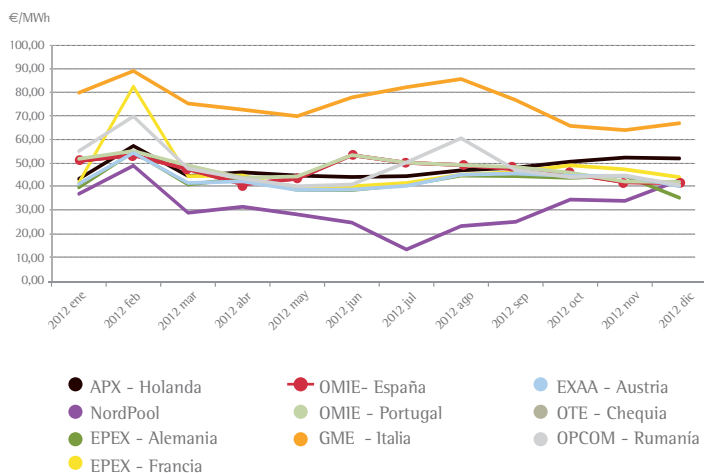
% Demanda MIBEL

79 %

Número de transacciones

15 Millones

Precios medios mensuales EUROPEX



Energía negociada en el mercado intradiario

52 TWh

Precio medio del mercado diario zona española

47,23 €/MWh

zona portuguesa

48,07 €/MWh